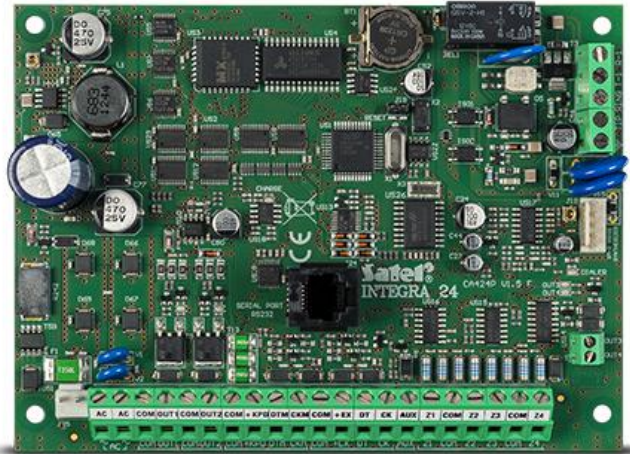


# INTEGRA 24

GEAVANCEERD ALARMSYSTEEM MET 4 ZONES ONBOARD EN UITBREIDBAAR TOT 24 ZONES

Geavanceerde alarmsystemen voorzien in alarmfuncties en waarbij optioneel domotica en toegangscontrole toegepast kan worden. Met een groot assortiment uitbreidingsmodules kunnen deze opties worden toegepast voor zowel kleine tot uitgebreide installaties. Communicatie mogelijkheden gecombineerd met extra modules, zoals GSM, GPRS en TCP/IP is een groot voordeel van de **INTEGRA** alarmsystemen.

- 4 tot 24 zones
- 4 blokken
- 4 tot 20 uitgangen
- bediendeel en uitbreidingsbussen
- ingebouwde telefoonkiezer voor meldkamer rapportage, spraakberichten en afstandbediening functies
- toegangscontrole en home automatisering functies
- systeem werkt met (LCD) bediendelen, blok bediendelen, handzenders, proximity kaarten of op afstand met een mobiele telefoon of pc
- 16 onafhankelijke schema's voor automatische sturingen
- logboek geheugen van 439 gebeurtenissen met print optie
- 16+1+1 gebruikers
- RS-232 poort – RJ type aansluiting
- flash firmware upgrade via een pc
- ingebouwde 1,2A geschakelde back-up voeding met accu laad en diagnose functies
- optie voor het niet rapporteren van een SATEL server storingen



## TECHNISCHE GEGEVENS

|   |                   |
|---|-------------------|
| Beveiligingsklasse                            | S                 |
| Max. accu capaciteit                          | 7 Ah              |
| Voedingsspanning alarmsysteem (±10%)          | 13,8 V DC         |
| Laagvermogen programmeerbare uitgangsvermogen | 50 mA             |
| Hoogvermogen programmeerbare uitgangsvermogen | 2000 mA           |
| Voedingsvermogen                              | 1,2 A             |
| Afmetingen print                              | 142 x 106 mm      |
| Bedrijfstemperatuur                           | -10...+55 °C      |
| Hoofdprint voedingsvoltage (±15%)             | 18 V AC, 50-60 Hz |
| Stand-by verbruik                             | 121 mA            |
| Maximaal verbruik                             | 204 mA            |

